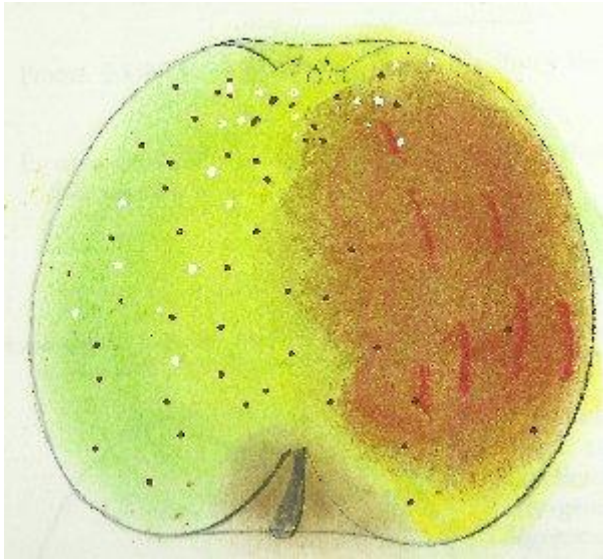


DAHLONEGA

©Fichier choisel 2002-2012.



silhouette A.LEROY 1873 coloriée choisel

ORIGINE : U.S.A. avant 1861. Propagé par le pépiniériste André Leroy d'Angers dès 1861.

SYNONYMES : Dahlongea(1869).

MATURITE-CONSOMMATION : Janvier-Avril.

FORME : Très grosse, L=70, H=78mm- Plus large, conique.

EPIDERME : Lisse, assez uni, vert jaunâtre, Un peu brun à l'insolation, et strié, fouetté et, parfois, peu marbré ,de rouge lie de vin. Lenticelles nombreuses , visibles, grises et blanches , surtout vers l'œil.

CUVETTE du PEDONCULE : Profonde, fauve.

PEDONCULE : Fin en fond de cuvette, plus gros à l'attache, long ou moyen sans dépasser le sommet.

CUVETTE de L'ŒIL : Petite, irrégulière, plissée, gibbeuse.

L'ŒIL : Clos.

CHAIR : Blanc un peu verdâtre, ferme, fine, sucrée, sous acidulée, juteuse, goût particulier savoureux. 2° qualité.

OBSERVATIONS :

Lenticelles sur rameaux très nombreuses, moyennes, rondes.

REFERENCES : choisel

BIBLIOGRAPHIE : A.Leroy, Angers, 1873, Dictionnaire de Pomologie, n°132 et silhouette.

